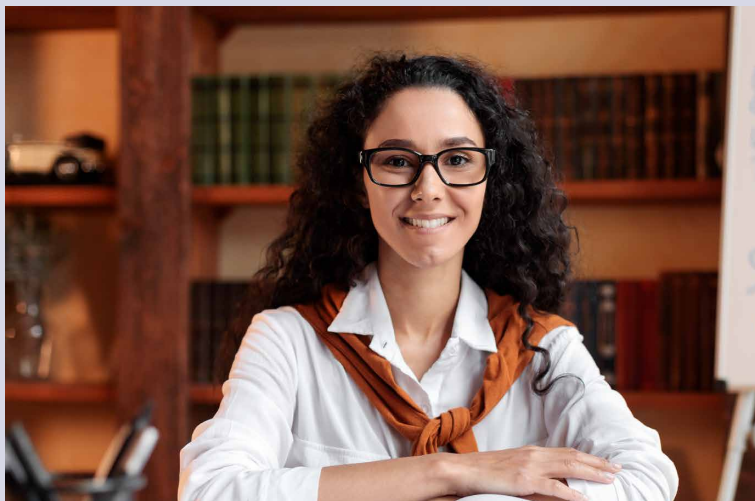


HISTÓRIA

LICENCIATURA

PRESENCIAL - AMERICANA

O curso de História forma profissionais capazes de investigar, interpretar fontes e comunicar o conhecimento histórico com senso crítico e clareza. O currículo abrange desde a metodologia da pesquisa científica e tecnologias digitais até os grandes períodos históricos, com ênfase na história do Brasil e da América. Também integra temas como diversidade, inclusão, cultura afro-brasileira, educação especial e a pedagogia salesiana, oferecendo uma formação ampla e humanista.



PERFIL DO EGRESSO

O egresso do curso de História é um profissional crítico, ético e comprometido com a valorização da memória, da diversidade e da cidadania. Está apto a investigar, analisar e comunicar conhecimentos históricos com responsabilidade social, atuando em contextos educacionais, culturais e institucionais.

MATRIZ CURRICULAR

2620h	Total disciplina + extensão
400h	Estágio
200h	Atividades complementares
3220h	Total de carga horária do curso

1º SEMESTRE

CH

METODOLOGIA DA PESQUISA CIENTÍFICA	40
ANTROPOLOGIA TEOLÓGICA E SALESIANIDADE	60
LEITURA E PRODUÇÃO TEXTUAL	60
TECNOLOGIAS DIGITAIS NA EDUCAÇÃO	60
HISTÓRIA DA EDUCAÇÃO E PEDAGOGIA SALESIANA	60
EDUCAÇÃO ESPECIAL, DIVERSIDADE E INCLUSÃO	60
PROJETO INTEGRADOR/EXTENSÃO	40

2º SEMESTRE

CH

EDUCAÇÃO E MULTICULTURALISMO	40
ÉTICA E CIDADANIA	60
FUNDAMENTOS HIST., FILOSÓFICOS E SOCIOLÓGICOS DA EDUC.	60
PSICOLOGIA DO DESENVOLVIMENTO E DA APRENDIZAGEM	60
PERSPECTIVAS DA PROFISSÃO DOCENTE	60
PROJETO INTEGRADOR/EXTENSÃO	40

3º SEMESTRE

CH

LEGISLAÇÃO, POLÍTICAS PÚBLICAS E ORGANIZAÇÃO DO SISTEMA	60
DESENVOLVIMENTO SUSTENTÁVEL	60
HISTÓRIA ANTIGA	60
FILOSOFIA DA HISTÓRIA	60
INTRODUÇÃO DOS ESTUDOS HISTÓRICOS	40
PROJETO INTEGRADOR/EXTENSÃO	40

4º SEMESTRE

CH

EMPREENDEDORISMO, COMUNICAÇÃO E LIDERANÇA	60
HISTÓRIA MEDIEVAL	60
HISTÓRIA DA AMÉRICA I	60
HISTÓRIA DO BRASIL I	60
HISTÓRIA DOS POVOS INDÍGENAS	40
PROJETO INTEGRADOR/EXTENSÃO	40

5º SEMESTRE

CH

HISTÓRIA DA AMÉRICA II	60
HISTÓRIA DO BRASIL II	60
HISTÓRIA MODERNA I	60
HISTÓRIA DA CULTURA AFRO-BRASILEIRA	60
METODOLOGIA DO ENSINO DA HISTÓRIA I	40
PROJETO INTEGRADOR/EXTENSÃO	40

6º SEMESTRE

CH

HISTÓRIA DO BRASIL III	60
HISTÓRIA MODERNA II	60
EDUCAÇÃO INCLUSIVA E DIVERSIDADE	60
LINGUAGEM BRASILEIRA DE SINAIS	60
METODOLOGIA DO ENSINO DA HISTÓRIA II	40
PROJETO INTEGRADOR/EXTENSÃO	40

7º SEMESTRE

CH

HISTÓRIA DO BRASIL IV	60
HISTÓRIA CONTEMPORÂNEA I	60
HISTÓRIA REGIONAL I	60
GEOGRAFIA POLÍTICA	60
TRABALHO DE CONCLUSÃO DE CURSO (TCC I)	40
PROJETO INTEGRADOR/EXTENSÃO	40

8º SEMESTRE

CH

HISTÓRIA CONTEMPORÂNEA II	60
HISTÓRIA REGIONAL II	60
GEOGRAFIA ECONÔMICA	60
ATUALIDADES DO ENSINO DE HISTÓRIA	60
TRABALHO DE CONCLUSÃO DE CURSO (TCC II)	40
PROJETO INTEGRADOR/EXTENSÃO	40
ESTÁGIO	400
ATIVIDADES COMPLEMENTARES	200

